

# KOLORYSTYKA POMIESZCZEŃ

farba typu CAPAROL - LATEX MAT SAMTEX 3

sala zajęć, pokoje administracyjne, magazyny  
zestępy sanitarne powyżej płytek

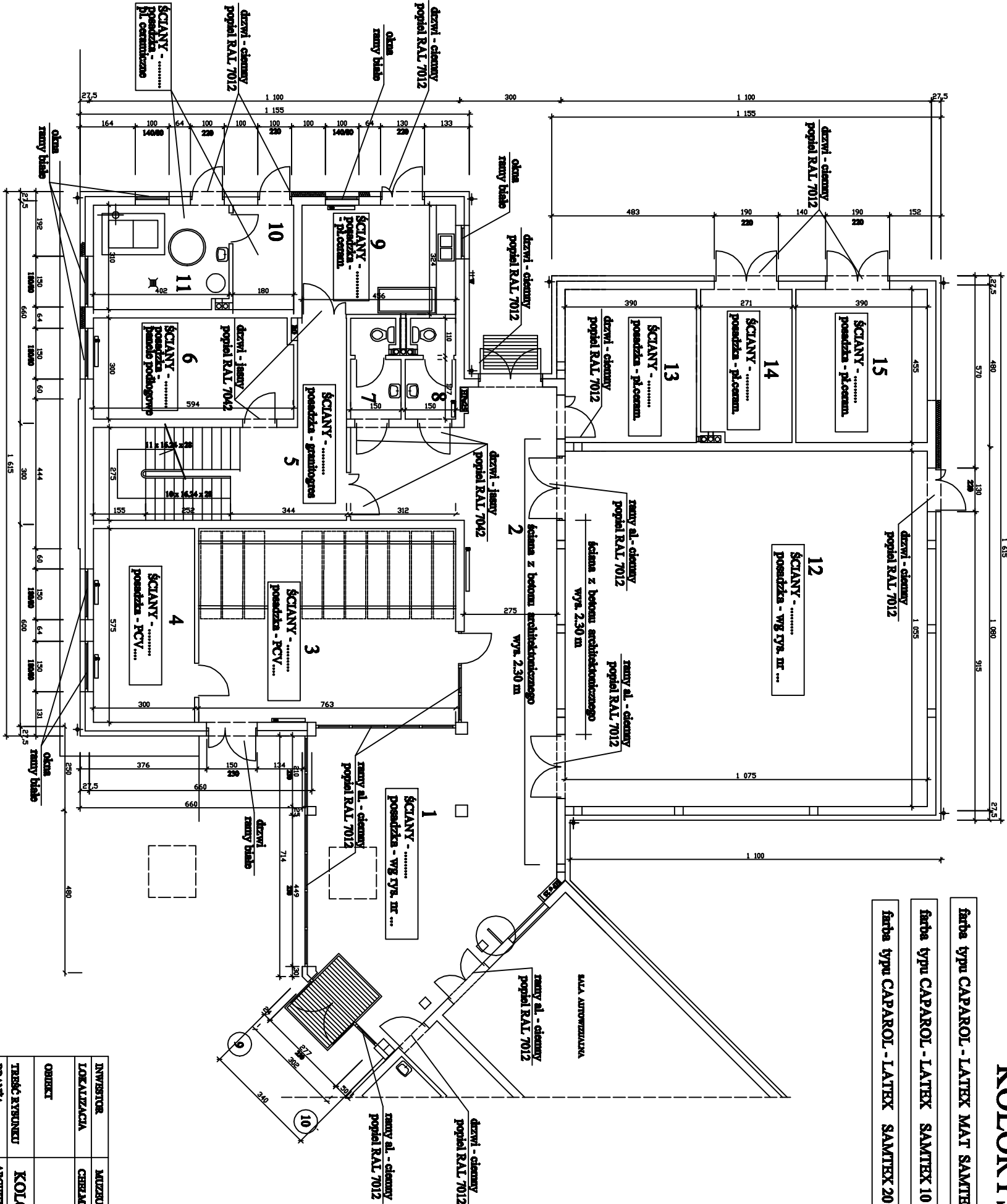
farba typu CAPAROL - LATEX SAMTEX 10

komunikacja, szatnie  
powyżej 40 - 60 cm ( wg układu ścian)


farba typu CAPAROL - LATEX SAMTEX 20

cokoły w komunikacji i szatniach  
wyr. wg układu ścian - kolor niebieski Laser 175

| nr | pomieszczenie            | pow. użytk. |
|----|--------------------------|-------------|
| 1  | HALL                     | 51.60       |
| 2  | KOMUNIKACJA              | 37.40       |
| 3  | BIBLIOTEKA               | 44.00       |
| 4  | PRACOWNIA NAUKOWA        | 17.25       |
| 5  | KORYTARZ + KL. SCHODOWA  | 25.50       |
| 6  | POKÓJ BIUROWY            | 17.85       |
| 7  | WC DAMSKIE               | 4.10        |
| 8  | WC MĘSKIE                | 4.10        |
| 9  | PRACOWNIA KONSERWATORSKA | 14.80       |
| 10 | MAGAZYN OPALU            | 5.60        |
| 11 | KOTŁOWNIA                | 12.30       |
| 12 | SALA WYSTAWOWA           | 113.60      |
| 13 | MAGAZYN                  | 17.75       |
| 14 | POM. GOSPODARCZE         | 12.15       |
| 15 | MAGAZYN TERENOWY         | 17.75       |



## RZUT PRZYZIEMIA

|             |                                                          |                                                                                     |
|-------------|----------------------------------------------------------|-------------------------------------------------------------------------------------|
| INWESTOR    | MUZEUM MARYTOLOGICZNE W ZAKROWE                          |  |
| LOKALIZACJA | CIECHANÓW NAD NIEBEM - ul. nr 390/1, 390/1 - et. II, III |                                                                                     |
| OBIEKT      | PAWILON WYSTAWIENICZO -<br>- ADMINISTRACYJNY             | ATRUM JM                                                                            |
| TEMA TYTUŁU | KOLORYSTYKA POMIESZCZEŃ - PRZYZIEMIE                     | SKALA 1 : 100                                                                       |
| BRANŻA      | ARCHITEKTURA                                             | FAZA PW                                                                             |
| PROJEKTANT  | mgr inż. arch. Magdalena Jasień-Kozłowska                | DATA 05.2016                                                                        |
| PROJEKTANT  | mgr inż. arch. Anna Włóka                                | NR RYS. 14A                                                                         |