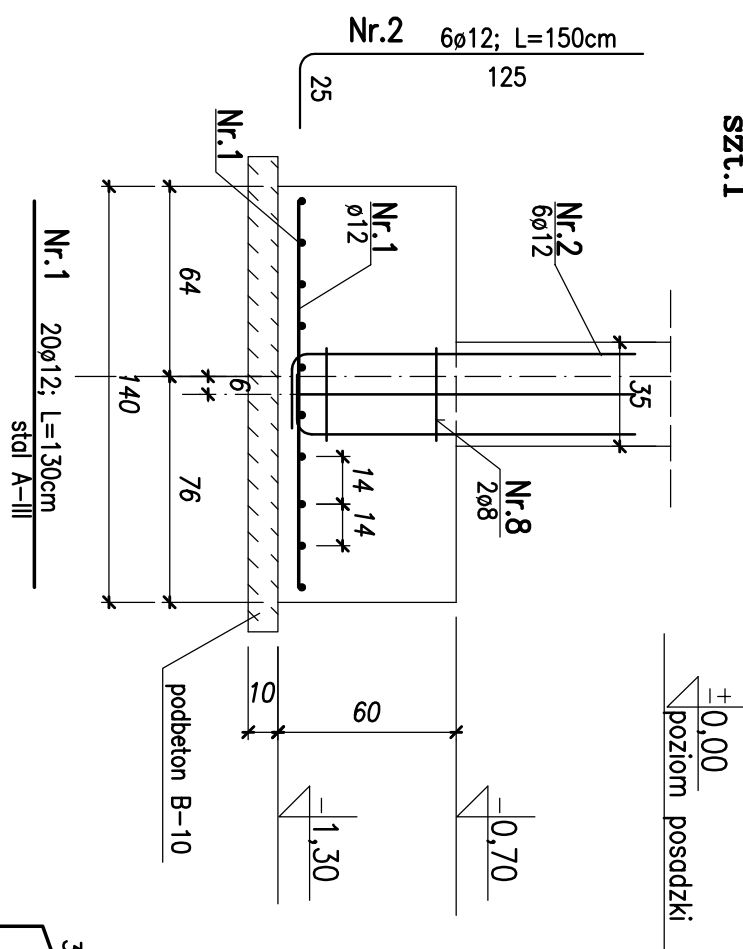
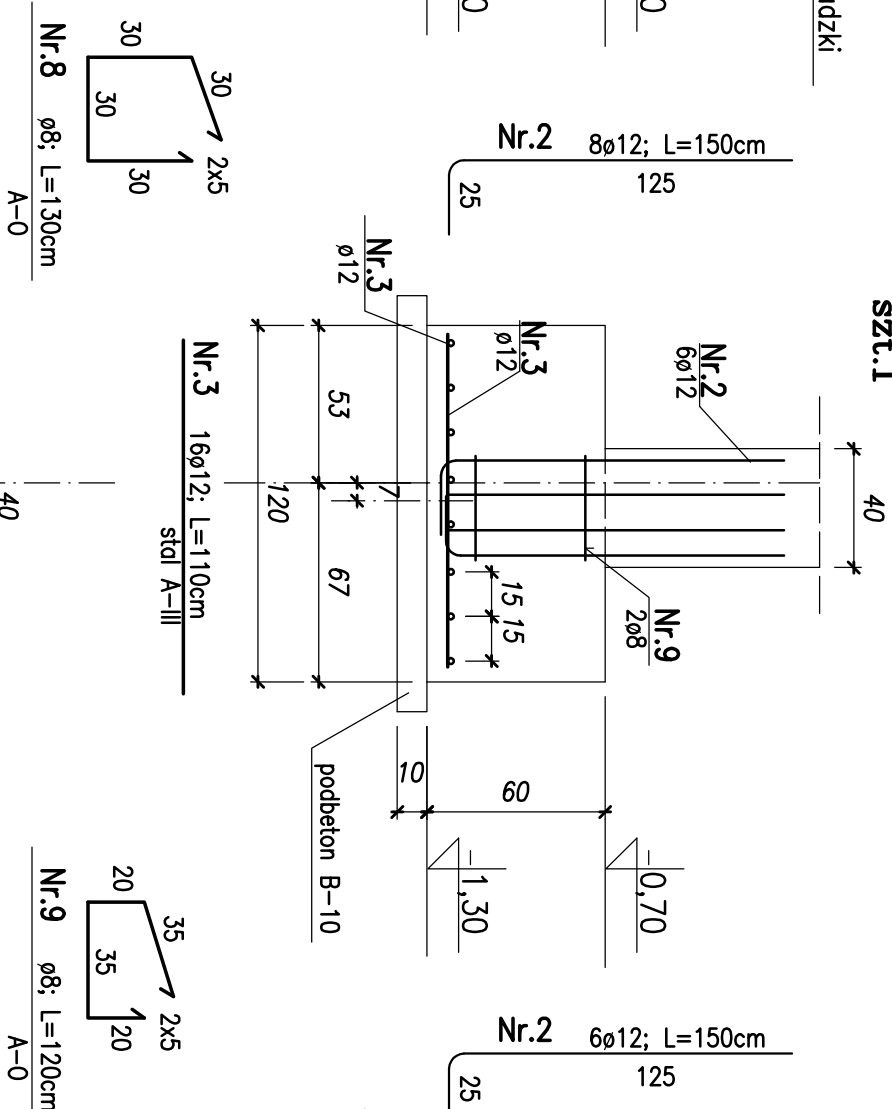


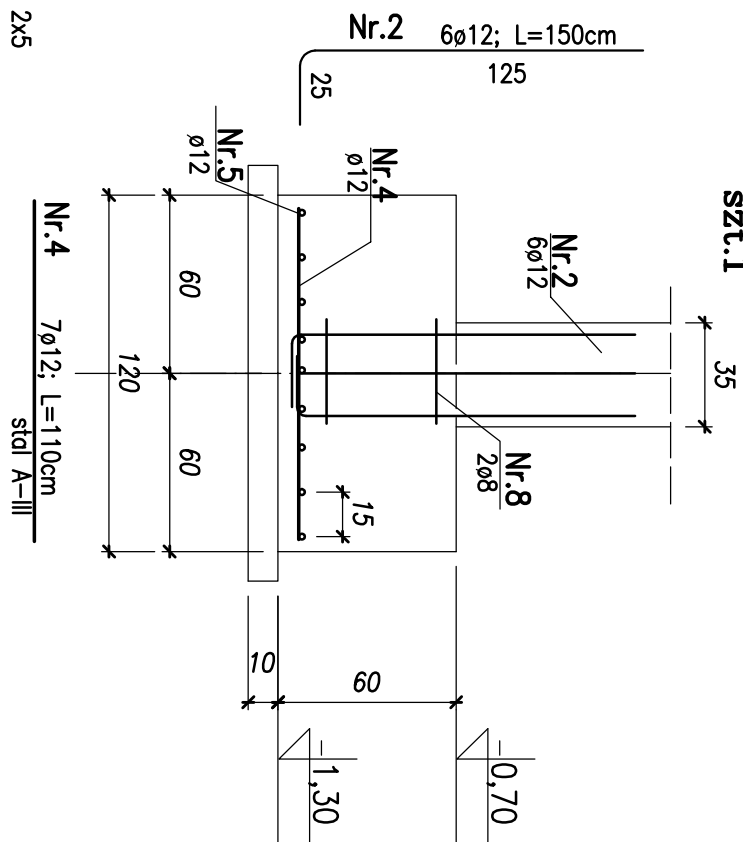
Stopa fundamentowa F-1



Stopa fundamentowa F-2

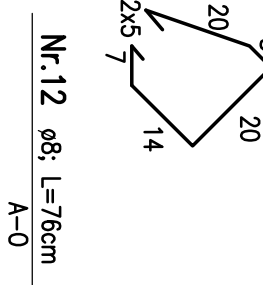
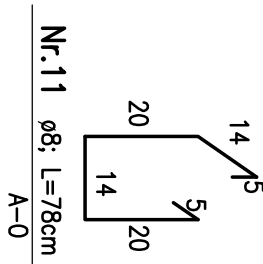
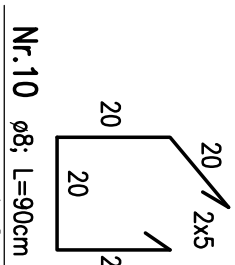
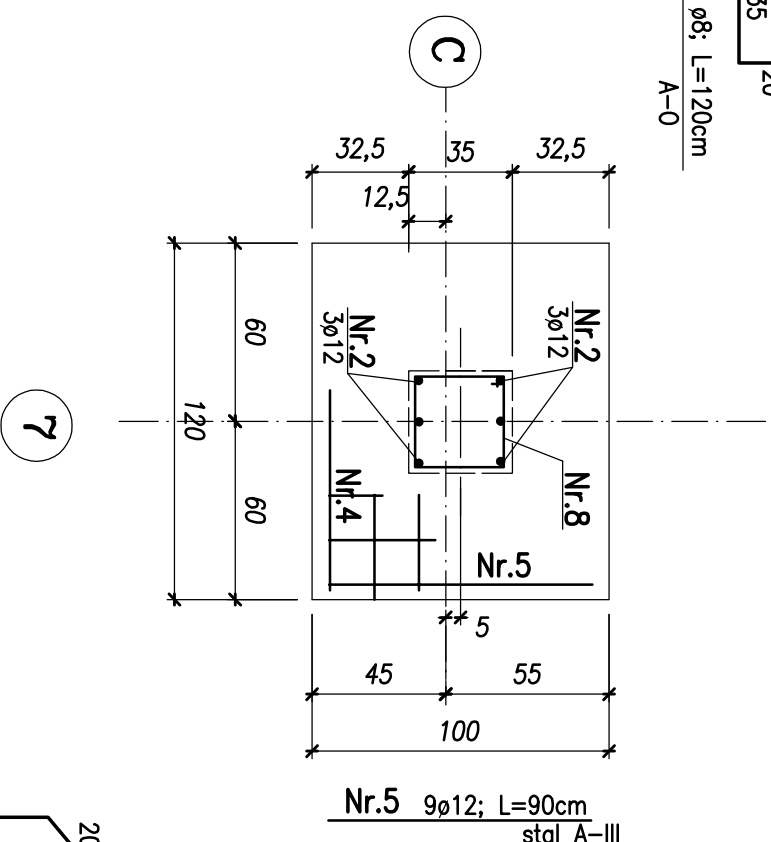
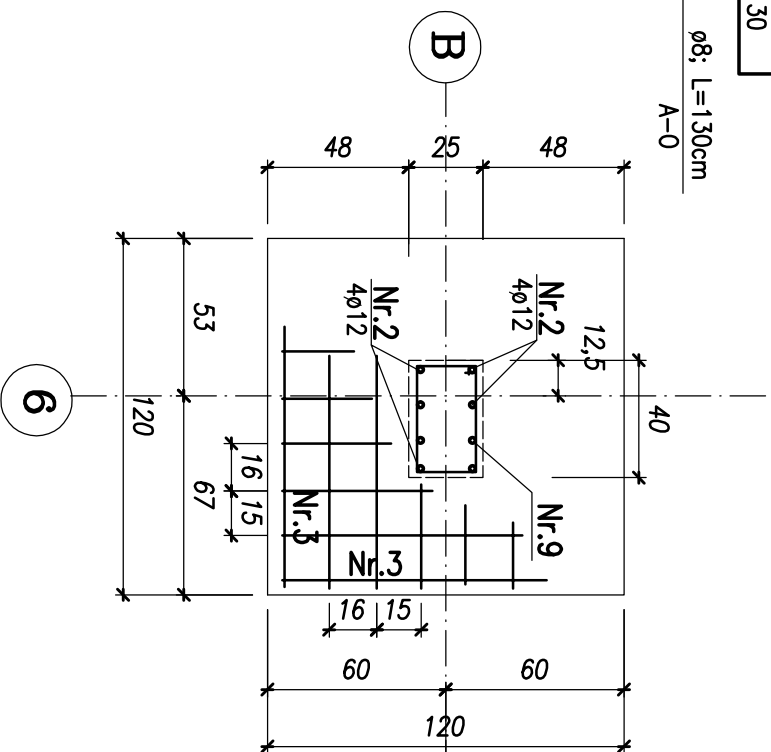
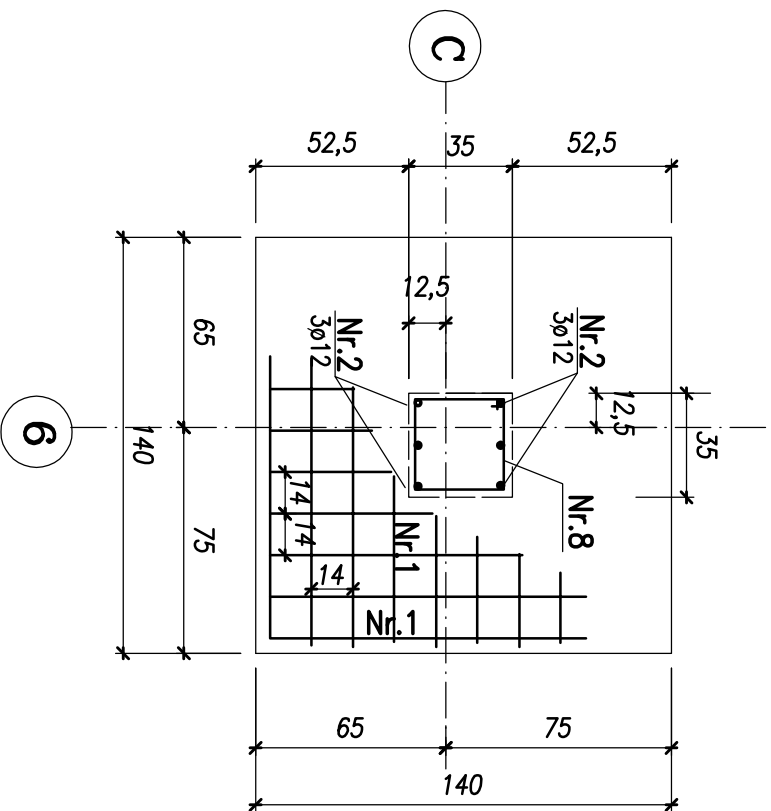


Stopa fundamentowa F-3

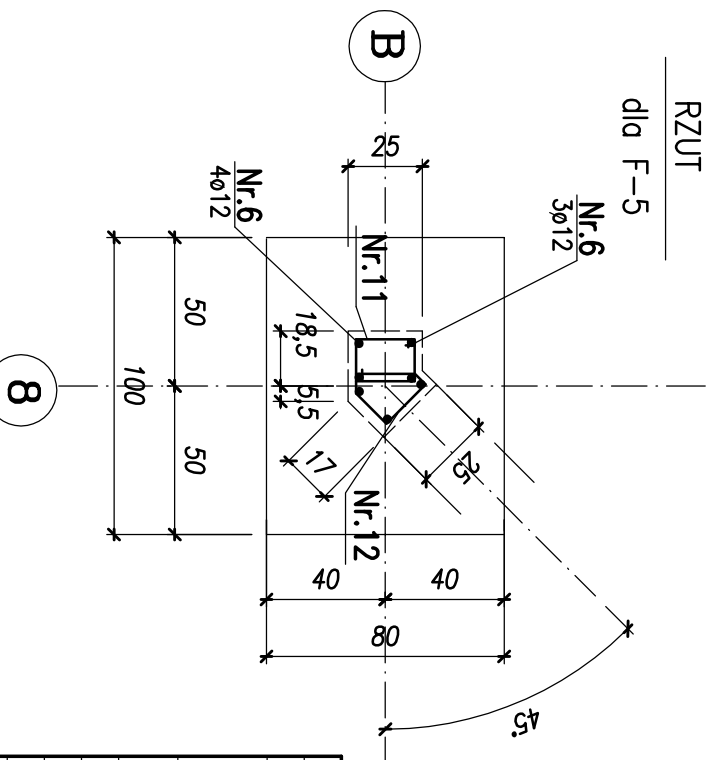
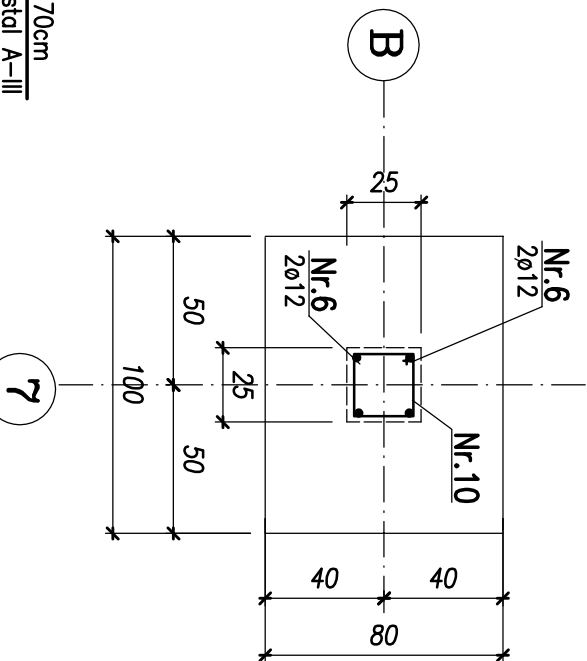
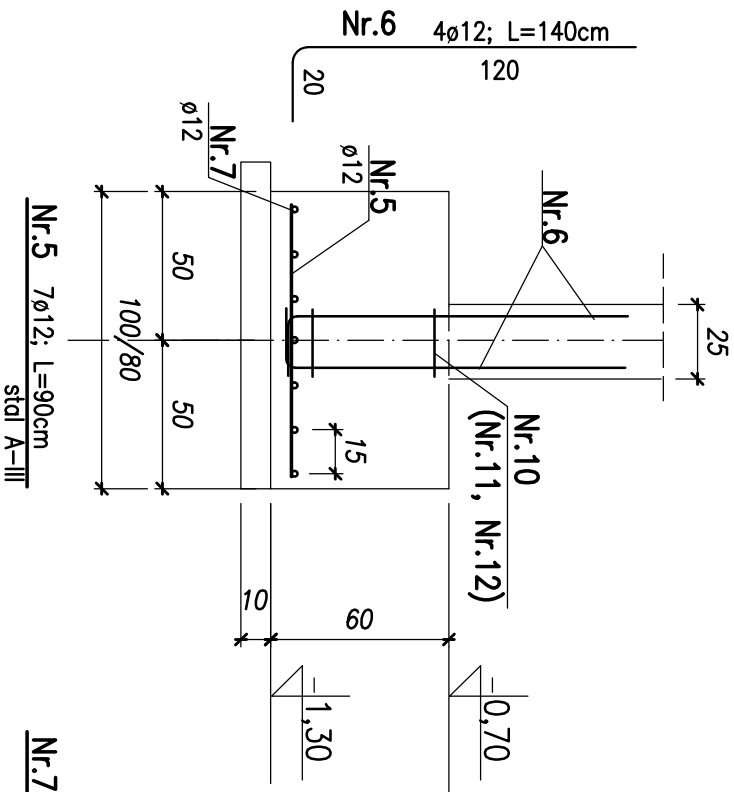



Poz	Nr. pętla	Ø	Długość (cm)	Ilość	Ilość w budowie	Razem	Długość łączna (m)				
							Ø12	Ø16	Ø8	Ø0	
F-1	1	12	130	20	1	20	26,00				
	2	12	150	6	1	6	9,00				
	8	8	130	2	1	2				2,60	
F-2	3	12	110	16	1	16	10,00				
	2	12	150	8	1	8	12,00				
	9	8	120	2	1	2				2,40	
F-3	2	12	150	6	1	6	9,00				
	4	12	110	7	1	7	7,70				
	5	12	90	9	1	9	8,10				
	8	8	130	2	1	2				2,60	
F-4	5	12	90	7	1	7	6,30				
	7	12	70	7	1	7	4,90				
	6	12	140	4	1	4	5,60				
	10	8	90	2	1	2				1,80	
F-5	5	12	90	7	1	7	6,30				
	7	12	70	7	1	7	4,90				
	7	12	140	7	1	7	9,80				
	11	8	78	2	1	2				1,56	
	12	8	76	2	1	2				1,52	
Długość razem (m)							119,60			12,46	
Ciężar jednostkowy (kg/m)							0,888	1,68		0,395	
Ciężar razem (kg)								106,20		4,92	
Ciężar ogólny (kg)							111,12				

Zestawienie stali zbrojeniowej



Stopa fundamentowa F-4 szt.1



INWESTOR	MUZEUM MARYTOLOGICZNE W ŻABIKOWIE	
LOKALIZACJA	CHELMNO NAD NEREM - dz. nr 396/1, 399/1 - ark. mapy 1	
OBIEKT	PAWILON WYSTAWIENNICZO - ADMINISTRACYJNY ETAP I	ATRIUM JM
TREŚĆ RYSUNKU		SKALA 1 : 25
BRANŻA	KONSTRUKCJA	FAZA PW
PROJEKTANT	mgr inż. M. Dziamska -Mieszek	DATA 12.2015
PROJEKTANT	mgr inż. Aurelia Kolał	NR RYS. 2/K

BETON B-20
PODBETON B-10
STAL A-III, A-I; A-0

 $\frac{2}{K}$