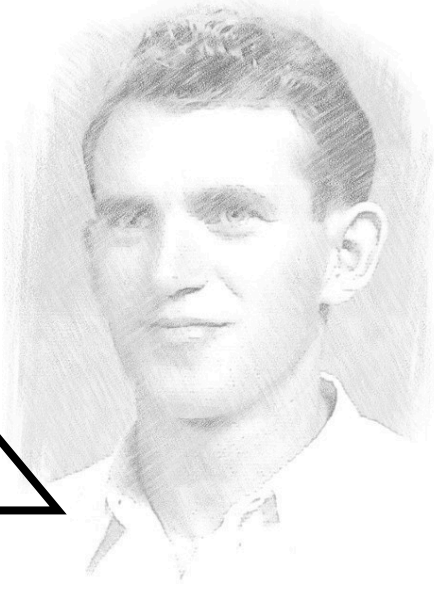


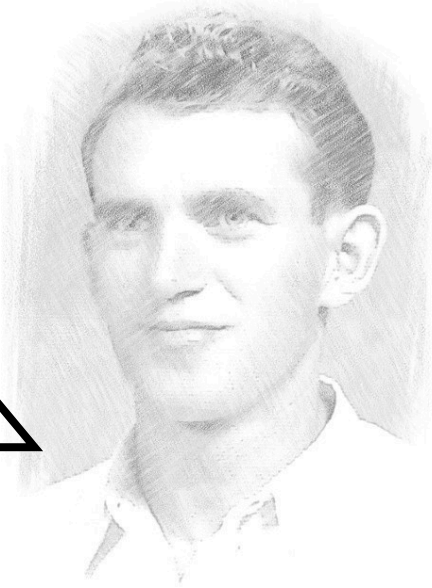
Latem 1942 roku deportowano nas do obozu w Lubrzy, a później jeszcze do innych obozów. W końcu w 1943 roku, zdecydowano o likwidacji wszystkich obozów pracy przymusowej i wywiezieniu wszystkich więźniów do Auschwitz. Cudem przeżyłem zagładę.



Autostrada wolności?

Karta pracy

Nazywam się Elhanan Sombek. Pewnie zdziwiło Cię moje imię. Pochodzi ono z języka hebrajskiego. Urodziłem się bowiem w Wieluniu w 1925 roku w rodzinie żydowskiej.



Współczesna autostrada A2 biegnie niemalże dokładnie tą samą trasą, co autostrada planowana przez III Rzeszę. Nosi ona specyficzną nazwę, odnoszącą się do powojennej historii Polski. Spróbuj ją ustalić. Czy ta nazwa jest Twoim zdaniem adekwatna w kontekście obozów autostrady Rzeszy?

Autostrada A2 nosi nazwę

Uważam, że nazwa jest/nie jest adekwatna do jej historii, ponieważ:

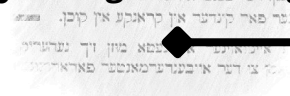
Podczas wojny Elhanan wraz z całą rodziną został umieszczony w getcie. Podzielił los setek tysięcy innych Żydów. Czy wiesz co oznacza słowo getto? Spróbuj ocenić, które z poniższych zdań dotyczących życia w getcie jest prawdziwe. Podkreśl właściwe.

W getcie nigdy nie brakowało towarów, ani produktów spożywczych.

Żydzi posiadali własny samorząd.

Żydzi w gettach byli stłoczeni na bardzo małych obszarach.

Żydzi w gettach mogli liczyć na odpowiednią pomoc medyczną.



Mówiono, że w samym Poznaniu, który był niedaleko, znajdowało się blisko 30 innych obozów pracy przymusowej dla Żydów.



produkcja materacy

budowa jeziora

malowanie płotów

sprzątanie w domach

budowa dróg

budowa pasów startowych

Zakreśl prace, które wykonywali osadzeni w obozach w Poznaniu Żydzi. Wskazówki znajdziesz na ekspozycji.

- Wąsowo
- Krzesiny
- Lubon
- Bolevice
- Glinisk
- Rzepin

- Buchwender Forst
- Leimnitz
- Reppen
- Kreising
- Hardt
- Lobau

W czasie II wojny światowej rozpoczęto budowę autostrady na odcinku między Frankfurtem nad Odrą a Poznaniem. Spróbuj wymienione poniżej niemieckie nazwy obozów połączyć z polskimi nazwami miejscowości

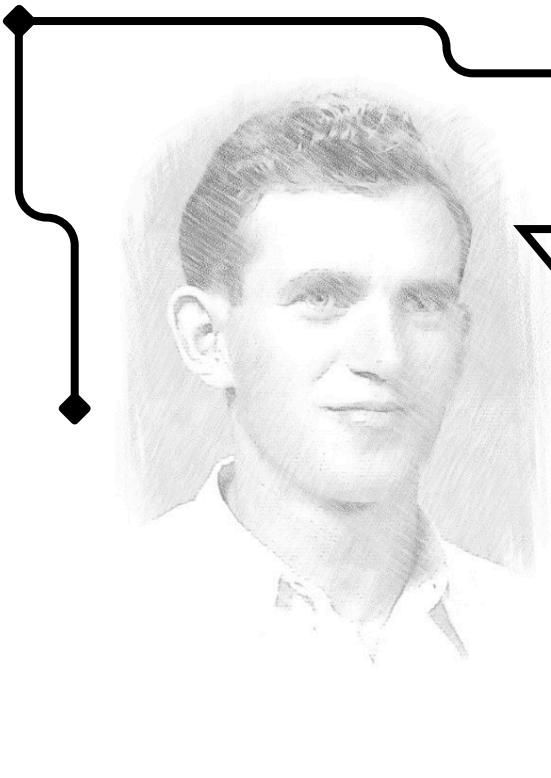
Był to Reichsautobahn Lager Poggenburg - obóz Żydów. W sierpniu 1941 roku został deportowany do specjalnego typu obozu pracy przymusowej dla Żydów.

Był to Reichsautobahn Lager Poggenburg - obóz Żydów. W sierpniu 1941 roku został deportowany do specjalnego typu obozu pracy przymusowej dla Żydów.

Był to Reichsautobahn Lager Poggenburg - obóz Żydów. W sierpniu 1941 roku został deportowany do specjalnego typu obozu pracy przymusowej dla Żydów.

Był to Reichsautobahn Lager Poggenburg - obóz Żydów. W sierpniu 1941 roku został deportowany do specjalnego typu obozu pracy przymusowej dla Żydów.

Był to Reichsautobahn Lager Poggenburg - obóz Żydów. W sierpniu 1941 roku został deportowany do specjalnego typu obozu pracy przymusowej dla Żydów.



Podczas pracy pilnowali nas pracownicy *Wach- und Schliessgesellschaft*, czyli prywatnych firm ochrony i dozoru mienia. Często pracowali w nich Polacy, którzy kierowani byli tam z *Arbeitsamtu* (Urzędu Pracy), objęci przymusem pracy.

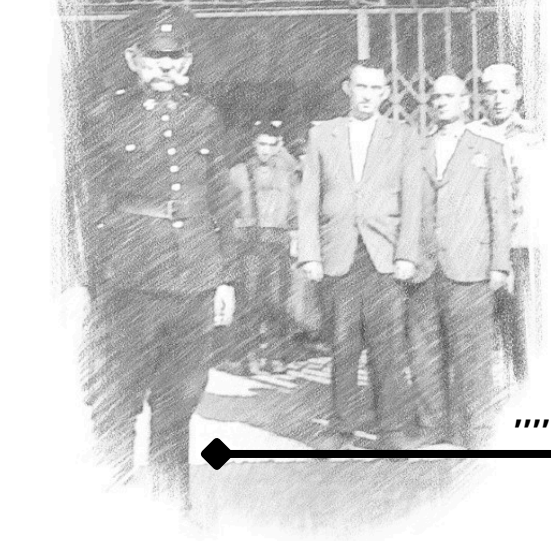
W obozie mieszkałem w drewnianym baraku, w którym zimą było zimno, a latem gorąco. Podobno były też obozy, w których warunki były znacznie gorsze, np. Żydzi w największym obozie na stadionie miejskim spali na trybunach.

Ciężkie prace wykonywano ręcznie, bez użycia maszyn, w odzieży niedostosowanej do warunków pracy. Dlatego więźniowie ulegali wielu wypadkom i zapadali na liczne choroby.

Życie w obozie było trudne i pełne przemocy. Znajdź w rozsypance cztery słowa, które były dla niego charakterystyczne.

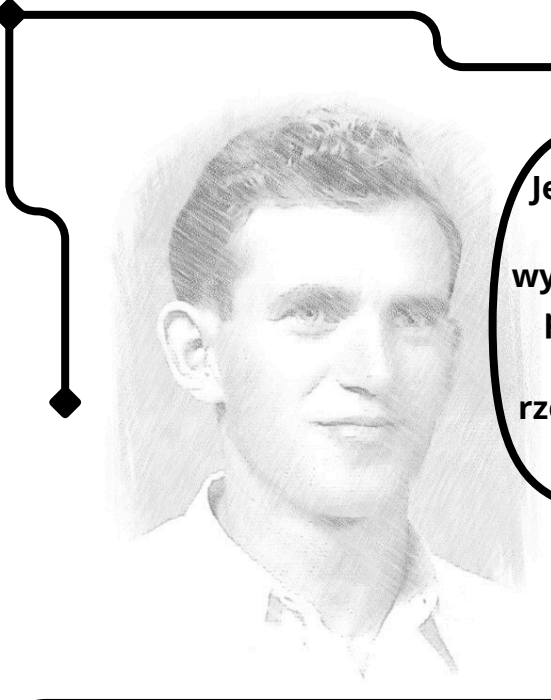


B Z I M N O G H O
Ó G Ł O D K J I N
L O P I N S E K T
C H O R O B Y L I
G Ł Ó D P K N S E
Z I M N O E S T Y
B Ó L H C Z O O P



Czy wiesz jak nazywały się drewniane buty noszone przez osadzonych? Znajdź odpowiedź na ekspozycji.

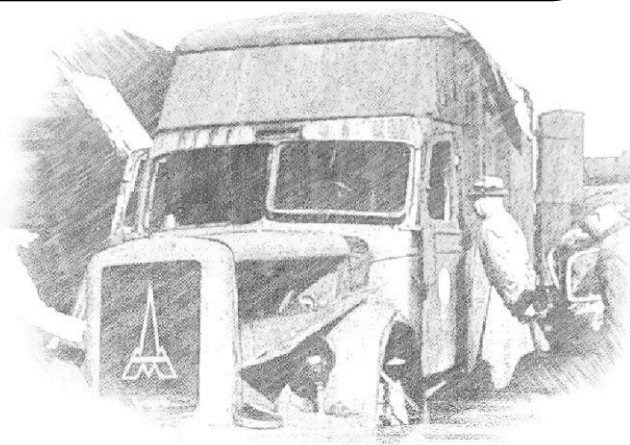
1.
2.
3.
4.
5.



Jedzenie jakie otrzymywaliśmy było bardzo skromne i nie wystarczało, aby zaspokoić nasze potrzeby. I choć były prawnie określona wielkość porcji, w rzeczywistości były one znacznie mniejsze.

Warunki życia więźniów sprawiały, że wielu z nich po krótkim czasie stawało się niezdolnych do pracy. Deportowani byli oni wówczas do obozów zagłady. Znajdź informację do jakiego obozu w Kraju Warty wywożeni byli Żydzi.

-
-
-



Czasami w czasie pracy w usypanych górach żwiru Żydzi znajdowali małe porcje jedzenia ukryte tam przez okolicznych mieszkańców. Często też zostawiali oni na noc na progach swoich domostw ugotowane ziemniaki dla tych, którzy nocą mieli odwagę wymknąć się z obozu w poszukiwaniu jedzenia.

Mimo tego wszystkiego niewielu decydowało się na ucieczkę. Czy domyślasz się dlaczego? Spróbuj zaznaczyć te, które wydają Ci się najbardziej prawdopodobne.

Jak myślisz jaka kara groziła za ucieczkę z obozu w poszukiwaniu jedzenia? Dlaczego mimo to więźniowie podejmowali Twoim zdaniem takie ryzyko.



- Brak znajomości okolicy
- Strach
- Brak kompasu
- Brak możliwości powrotu do domu
- Osłabienie fizyczne więźniów
- Rezygnacja
- Brak perspektyw na poprawę sytuacji
- Brak środka transportu