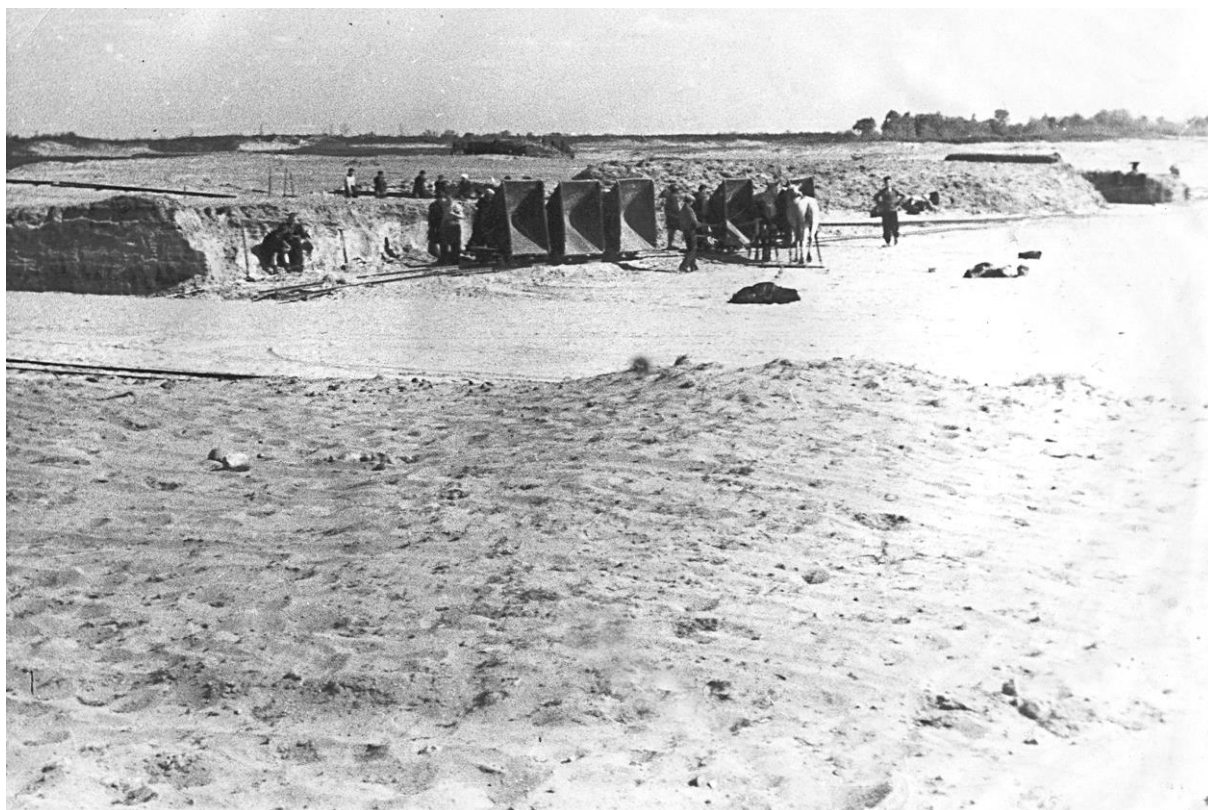


1. Więźniarki żydowskie przy pracach ziemnych na budowie cmentarza na Miłostowie. Ze zbiorów Muzeum Martyrologicznego w Żabikowie



2. Prace niwelacyjne przy budowie cmentarza. Ze zbiorów Muzeum Martyrologicznego w Żabikowie



3. Prace niwelacyjne przy budowie cmentarza. Ze zbiorów Muzeum Martyrologicznego w Żabikowie



4. Prace niwelacyjne przy budowie cmentarza. Ze zbiorów Muzeum Martyrologicznego w Żabikowie



3. Prace niwelacyjne przy budowie cmentarza. Ze zbiorów Muzeum Martyrologicznego w Żabikowie





6. Brama wjazdowa na cmentarz od ul. Gnieźnieńskiej wysadzona w 1945 r. Ze zbiorów Muzeum Martyrologicznego w Żabikowie

